

Couture

Sac *2 way*

Pour donner une certaine douceur au toucher, ce sac est réalisé avec de la toile d'épaisseur moyenne. Il est tellement pratique grâce à ses deux poches extérieures.

**Création
Sayaka Akamine**



www.edisaxe.com



Extrait du livre
« 27 sacs en toile de coton
simples et faciles »
référence JALI168 - 17,50 €

SAC 2 WAY

FOURNITURES

Toile de coton d'épaisseur moyenne (beige) : 80 x 110 cm

Ruban sergé de 2,5 cm de large : 190 cm

Ruban gros-grain tricolore de 2,5 cm de large : 6 cm

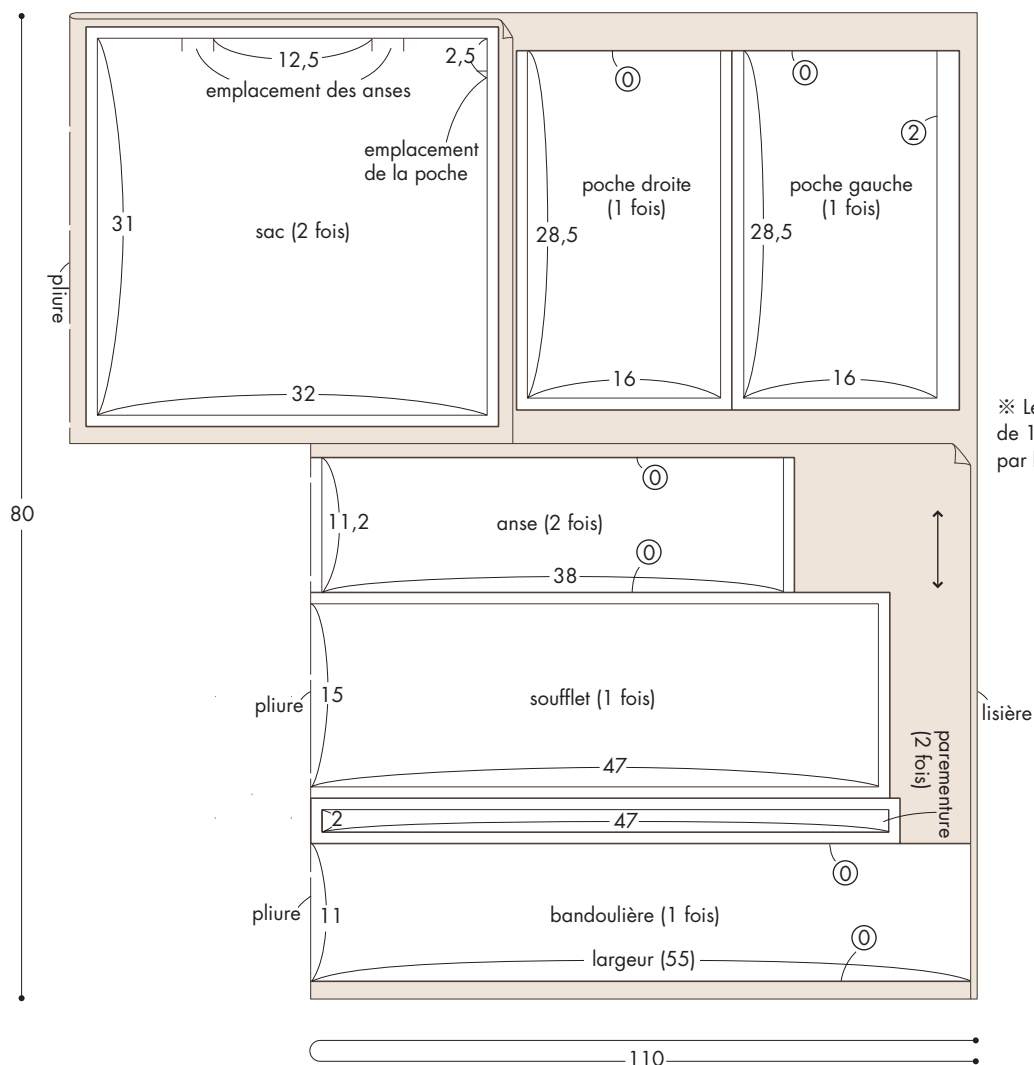
Dimensions

(H) 31 x (L) 32 x (P) 15 cm

RÉALISATION

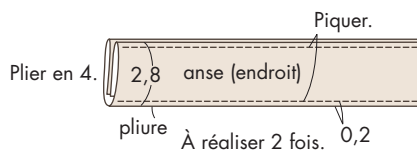
1. Coudre les anses.
2. Coudre la bandoulière.
3. Coudre les poches et les fixer temporairement au sac.
4. Assembler le sac et le soufflet, endroit contre endroit.
5. Plier le bas de la parementure et coudre les côtés.
6. Coudre la parementure en insérant les anses. Retourner sur l'endroit et surpiquer.
7. Fixer la bandoulière au soufflet.

Toile de coton d'épaisseur moyenne (beige)



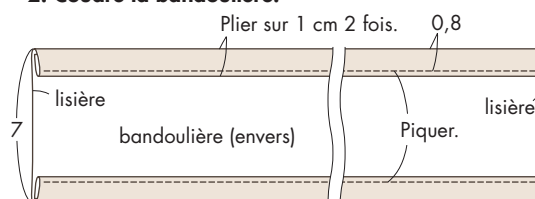
※ Les marges de couture sont de 1 cm, sauf celles indiquées par le chiffre encadré.

1. Coudre les anses.

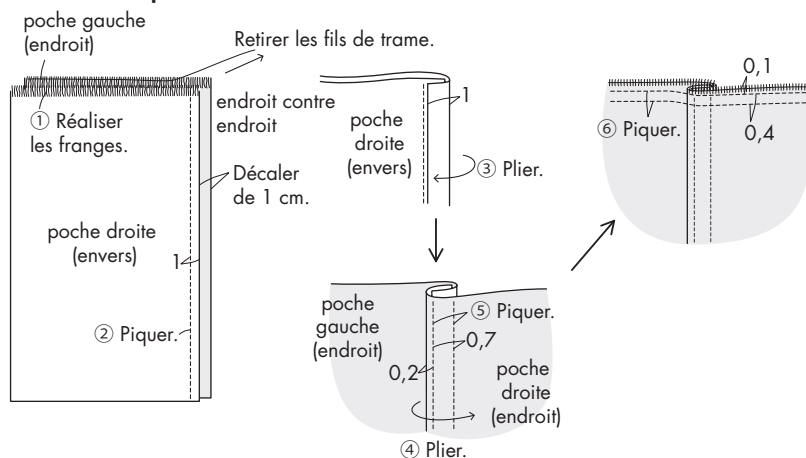


※ Voir Réalisation de l'anse, p. 60.

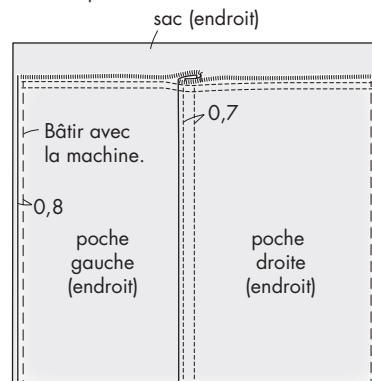
2. Coudre la bandoulière.



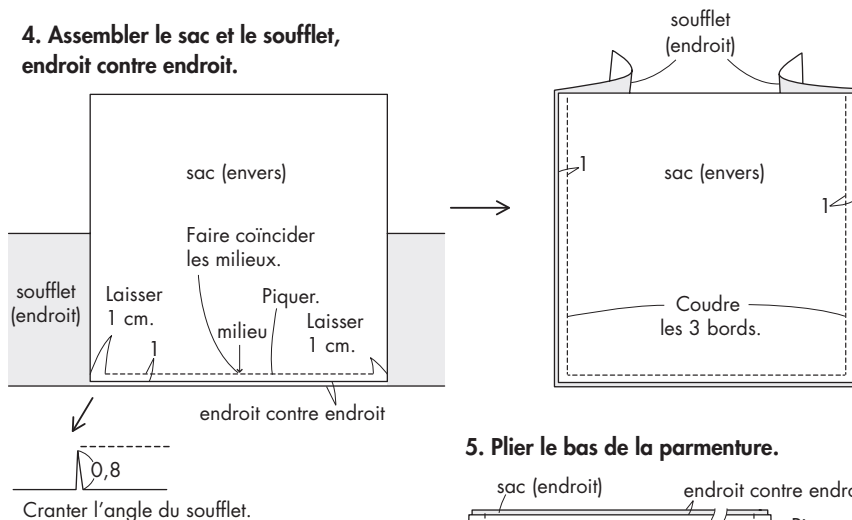
3. Coudre les poches.



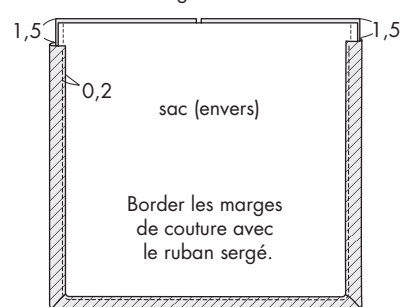
Bâtir les poches au sac.



4. Assembler le sac et le soufflet, endroit contre endroit.

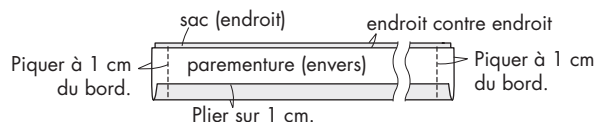


Border les marges de couture.

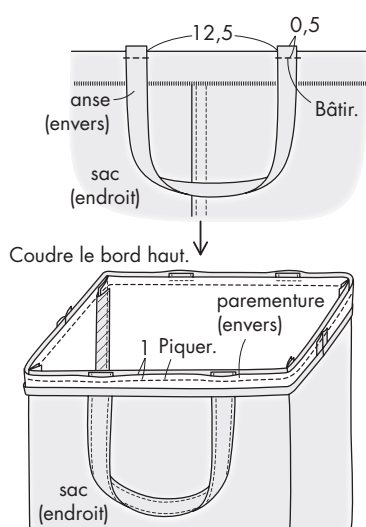


Assembler le soufflet à l'autre pièce du sac.

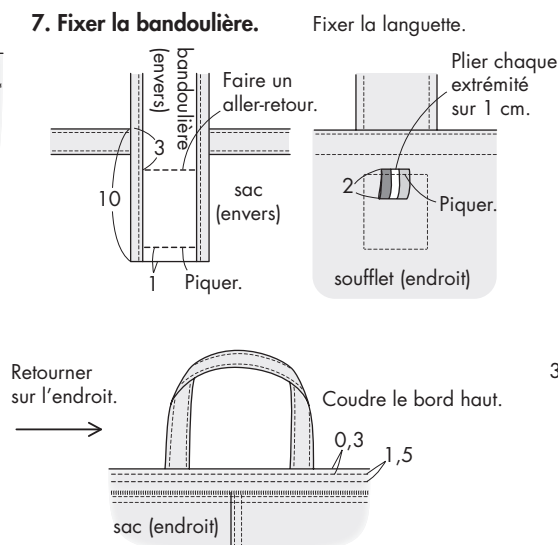
5. Plier le bas de la parmenture.



6. Coudre la parmenture en insérant les anses.



7. Fixer la bandoulière.



Résultat

