

et short kimono

Confectionné dans deux serviettes japonaises en coton fin ou tenugui, cet ensemble léger nous porte déjà en été, dans le temps béni des vacances !



**Création
Emiko Takahashi**

6 à 18 mois
(Tailles : 60 à 80 cm)

www.edisaxe.com



Extrait du livre
« Vêtements & accessoires
à coudre pour Bébé »
référence JALI 189 - 17,50 €

BRASSIÈRE ET SHORT KIMONO

FOURNITURES

- 2 serviettes de 35 x 90 cm
- 50 cm de biais préplié de 1,2 cm de large
- 60 cm de ruban sergé de 1 cm de large
- 40 cm d'élastique 6 gorges de 0,5 cm de large
- Fil à coudre bleu

Tailles : 60 à 80 cm



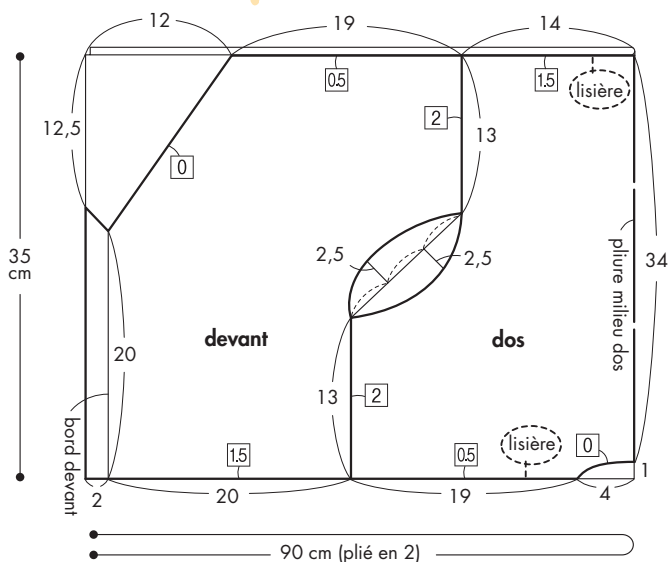
2 serviettes *tenugui*

PLANS DE COUPE

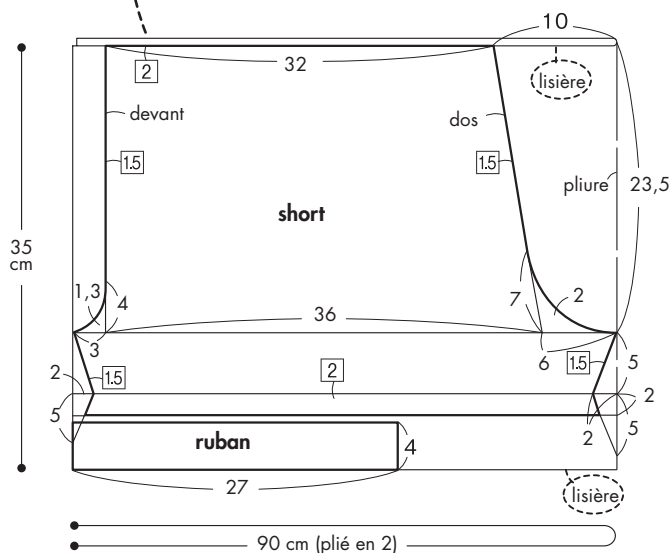
Les patrons sont à tracer selon les plans de coupe ci-dessous.

Plan de coupe (brassière)

Les marges de couture indiquées dans les carrés sont incluses.



Plan de coupe (short)

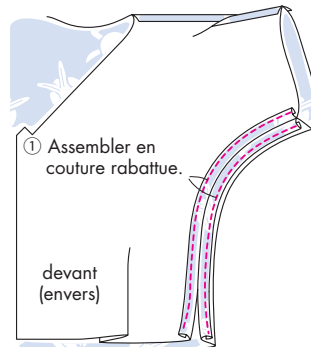
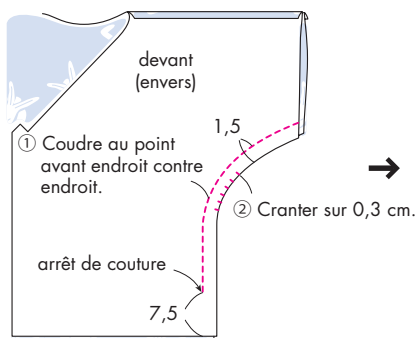
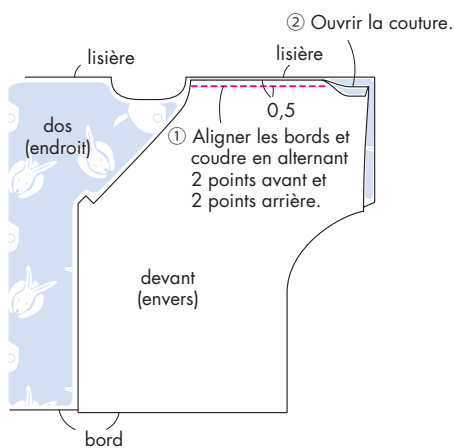


Couper le tissu sur la ligne grasse. La ligne pointillée indique la pliure du tissu. Les marges de couture sont comprises.

RÉALISATION (brassière)

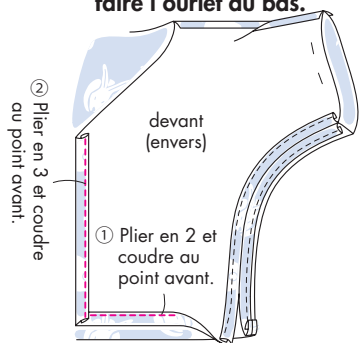
1 Coudre les épaules.

2 Assembler le dessous de manche et le côté en couture rabattue ouverte.

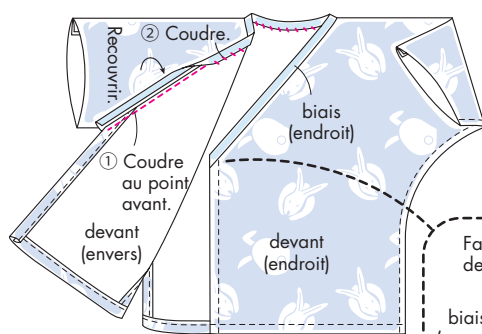


→ Suite

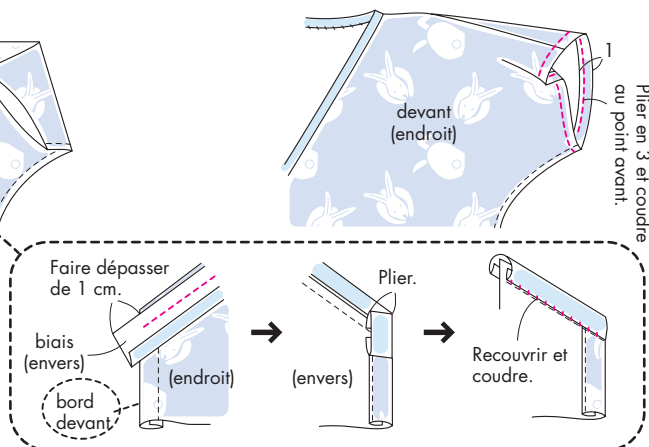
3 Coudre le bord devant et faire l'ourlet du bas.



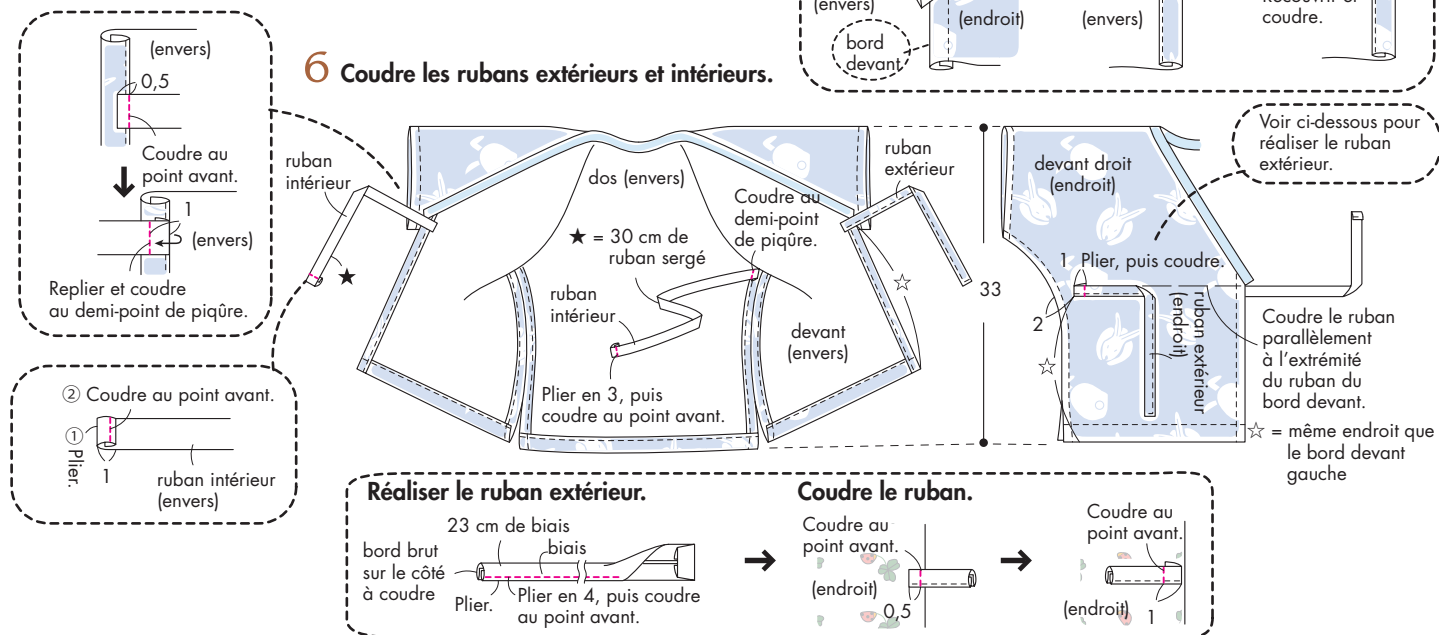
4 Border l'encolure avec le biais.



5 Faire l'ourlet du bas des manches.

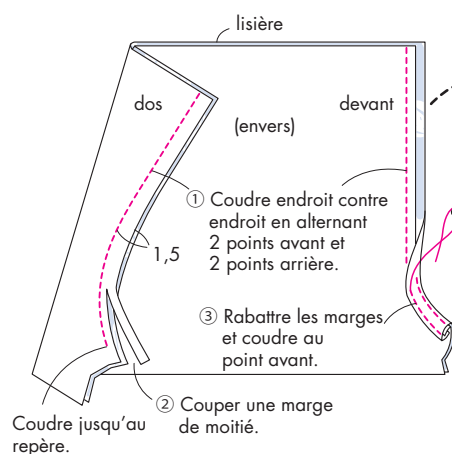


6 Coudre les rubans extérieurs et intérieurs.

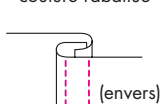


RÉALISATION (short)

1 Assembler la fourche en couture rabattue ouverte.

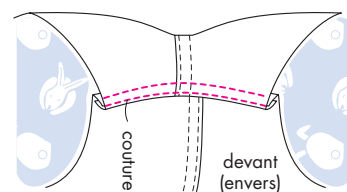


couture rabattue



Recouvrir la marge coupée, puis rabattre sur un côté. Coudre au point avant.

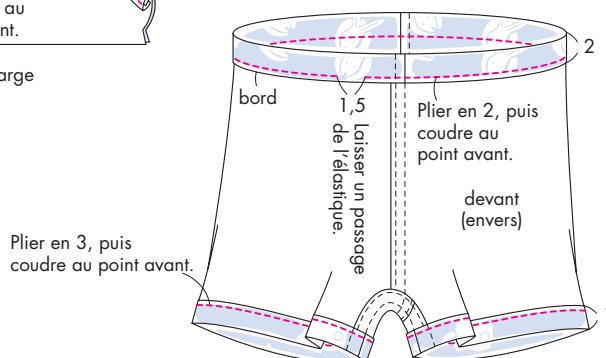
2 Assembler l'entrejambe en couture rabattue.



(envers)

Faire chevaucher sur 1 cm et coudre au demi-point de piqure.

3 Coudre la taille et faire l'ourlet du bas.



4 Insérer l'élastique sur la taille.

Insérer un élastique de 40 cm de long.

